

LAURA ROMERO

INÉS MARTÍN DE ALMAGRO

LUCÍA PUERTAS

LIDIA RODRÍGUEZ



PRÓTESIS INFANTILES

2015 / 16

PROFESORA: MARÍA AGUILAR

GRUPO P6/G3 ARTÍSTICA II

GRD. INGENIERÍA DE DISEÑO I.

**" TODOS SOMOS
SUPERHÉROES,
SOLO TIENES QUE MIRAR EN
TU INTERIOR"**







ÍNDICE

1. ANÁLISIS DE LA EMPRESA

CULTURA CORPORATIVA

IDENTIDAD CORPORATIVA

IMAGEN CORPORATIVA

COMUNICACIÓN CORPORATIVA

DISEÑO CORPORATIVO

2. PROPUESTA DE UNA NUEVA LÍNEA

NUEVA GAMA Y SU RELACION CON EL PUNTO 1

LOGO, CARTA TIPO Y ALBARÁN

SKETCHING DE EXPLORACIÓN

DIBUJOS TÉCNICOS

SKETCHING DE EXPLICACIÓN

SKETCHING DE SEDUCCIÓN

Análisis

DE EMPRESA

CULTURA CORPORATIVA:

Son los **valores** que definen a la empresa, en este caso podemos destacar:

- **Facilitar** la vida a las personas.
- Aportar confianza en sí mismos a sus compradores.
- **Diseñar para la persona**, para abordar sus requisitos y necesidades.
- Expresar la personalidad del usuario, dando y aportando su **propio estilo e identidad**.
- **Facilitar el manejo** de las prótesis para todo tipo de usuario.
- Diseño para **todos**.
- Diseño y precio **asequible**.

IDENTIDAD CORPORATIVA:

Son los **valores** que la empresa pretende **transmitir** al usuario mediante elementos de la comunicación corporativa, y que hacen a la empresa diferente del resto.

Algunos de dichos valores se pueden deducir a través del logo.

UNYQ, palabra que podemos deducir que proviene de **único**, término que denota **personalidad y distinción**. Utiliza una tipografía con **letra gruesa, grotesca, negra** que aporta **fuerza,**

seguridad, modernidad, fácil lectura (intención de alcanzar a la mayor parte de público). El color **negro** simboliza **elegancia, serenidad y compromiso**, y el contraste entre figura y fondo provoca que el mensaje destaque y de la sensación de **focalización**. Por último la **letra redonda** induce a **suavidad, creatividad y dinamismo**. Estos son algunos de los aspectos que UNYQ puede pretender transmitir con su identidad.

¿Qué hace diferente a UNYQ?

Utiliza la **impresión 3D** a la hora de personalizar los dispositivos protésicos y de acercar estos a los usuarios. UNYQ está en la primera línea, revolucionando la industria protésica y ortésica trabajando con **nuevas tecnologías** para las mejores soluciones posibles a los pacientes y los técnicos. UNYQ nace con el objetivo **solventar la carencia de prótesis** que ofrecieran un **resultado más o menos estético** o ajustado a la personalidad del usuario.



IMAGEN CORPORATIVA:

La imagen que suscita la empresa a través de sus productos, catálogos, etc; es que se trata de una empresa que promueve la **modernidad, la libertad, creatividad, identidad, personalidad, ergonomía, funcionalidad, dinamismo y originalidad.**

COMUNICACIÓN CORPORATIVA

LOGOTIPO:

UNYQ presenta un logotipo íntegramente en negro. Utiliza el nombre de la empresa como logotipo.

Catálogo:

La empresa facilita un catálogo que podemos **descargarnos fácilmente** rellenando un pequeño cuestionario con nuestro nombre y apellidos y email. En este aparecen los **diferentes modelos** de prótesis.



Webs y redes sociales

La empresa UNYQ se anuncia por internet con su página web <http://unyq.com/>

La empresa se da a conocer también a través de las redes sociales como **instagram** en la que cuelga fotografías de gente que lleva sus prótesis. Unyq tiene también Facebook y Twitter.

Además posee un canal en **youtube** donde cuelga vídeos hablando de las prótesis o entrevistas a uno de sus fundadores Eythor Bender.

Páginas de las redes sociales y youtube:

<https://www.facebook.com/UNYQDesign>

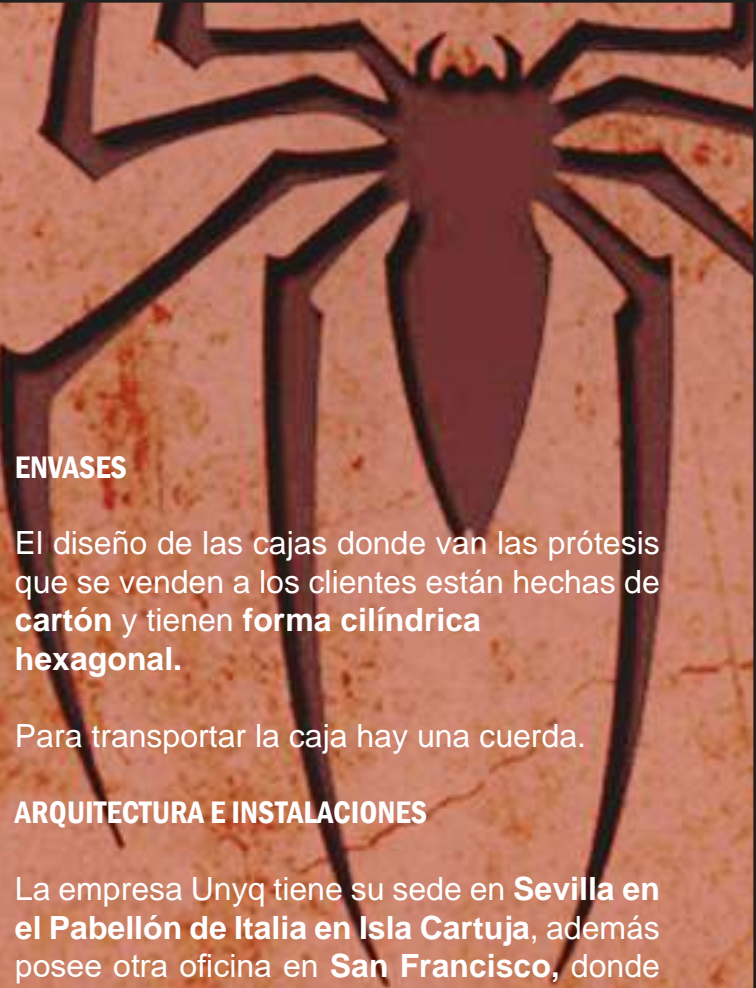
<https://twitter.com/unyq>

<https://www.instagram.com/unyq/>

<https://www.youtube.com/channel/UCz798WE1rTf9YuEIY-Nu-0YA>



UNYQ®



ENVASES

El diseño de las cajas donde van las prótesis que se venden a los clientes están hechas de **cartón** y tienen **forma cilíndrica hexagonal**.

Para transportar la caja hay una cuerda.

ARQUITECTURA E INSTALACIONES

La empresa Unyq tiene su sede en **Sevilla** en el **Pabellón de Italia en Isla Cartuja**, además posee otra oficina en **San Francisco**, donde se encuentra el socio cofundador de la firma.

No hemos encontrado fotografías de los edificios que albergan estas oficinas pero sí del interior de la sede en Sevilla.

Por lo que vemos parece que la oficina presenta una zona donde están las impresoras 3D, en esta sala vemos que hay una pared de cristal seguramente sirva de **separación** y para evitar que los empleados oigan ruido cuando estén en sus mesas de oficina trabajando.

La oficina presenta suelo de **madera** lo que da sensación de ser **acogedora y cálida**.

Mobiliario blanco y negro, imaginamos que es a juego con el **diseño e imagen corporativa** de la empresa.

PRODUCTO

Las carcasas para las prótesis representan el mensaje que la empresa pretende transmitir con todos los elementos analizados anteriormente y que plasma en sus productos.

Las prótesis presentan **personalidad, originalidad, identidad, funcionalidad, ergonómia**.



“DISEÑAMOS PARA LA PERSONA,
PARA ABORDAR SUS REQUERIMIENTOS
Y NECESIDADES,
EN LUGAR DE ENFOCARNOS
UNICAMENTE A LA FUNCIONALIDAD”

UNYQ.







La gama de productos escogida se compone de **prótesis infantiles de piernas**, inspiradas en los famosos **superhéroes** de Marvel: Ironman, Wonderwoman y Hulk. Aunque aparentemente es tan solo una idea alegre y que inspira simpatía, realmente decidimos aplicar esta estética a las prótesis para lanzar un mensaje motivador a los niños que necesitan usarlas a diario. Un mensaje de fuerza, de ser capaz de sobreponerse a cualquier situación desde pequeños. Todo ello **sin renunciar a una sonrisa**.

Es precisamente esto lo que une la gama con la empresa: **prótesis de diseño de las que el usuario se enorgullece**, y más allá de tratar de ocultar su invalidez, la muestra y la convierte en su **distintivo**, en algo personal que le hace sentirse felizmente único.



Lorum ipsum dolor sit amet.

Lorum ipsum dolor sit amet, consectetur adipiscing elit. Donec nec lorem, luctus volutpat dignissim eu, iaculis sed purus. Vivamus faucibus, ipsum nec aliquet viverra, leo nec nisi condimentum ligula, sit amet sagittis enim ligula quis eros. Nam egeta tortor id nisi porttitor mollis. In tortor ante, ultricies in suscipit a, tempus non massa. Vivamus et auctor mi. Fusce vel massa nulla. Phasellus nec eros massa, et molestie quis arc. Donec malesuada nec vitae nulla accumsan porta a id massa. Quisque accumsan tunc magna et amet fringilla. Mauris consequat, magna eget tunc. uti sceleret, odio nibh rutrum mi, id feugiat ante nisi eu tunc. Vestibulum nunc erat rhoncus a placerat in, ultricies in mi. Cras mattis varius eros, vel fringilla nisi suscipit eget.

Quisque acelerisque sagittis nulla et porttitor. Mauris a justo et tellus interdum tunc. Sed id augue vitae urna euismod conmodo aliquet a quam. Pellentesque arcu velit, curus et malesuada ut, consequat et diam. Nullam erat sem, rhoncus id ultravociper vitae, rhoncus et arcu. In ultrices ultrices nulla, ut rutrum nisi iaculis at. Donec eu magna a metus ornare faucibus. Fusce aliquet faucibus ultrices. Moris sceleret, et id tunc tunc gravida, sem arcu adipiscing lorum, ac lobortis nulla leo eu purus. Quisque nec diam sed tunc consectetur a scumsan quis quis nibh. Vestibulum id purus lorum.

Vivamus vehicula accumsan lacus. Aliquam erat volutpat. Pellentesque consequat venenatis velit non gravida. Etiam et sem et nulla congue aliquam sed eget augue. Nulla faucibus. Pellentesque habitant morbi tristique senectus et netus et malesuada fames ac turpis egestas. Nulla a elit et sem iaculis congue. Nullam nulla tristique lobortis.

(212) 355-1234
yourname@yourwebsite.com
yourwebsite.com

Business & Card Stock Pencil, 4000 Series

Business 252 27 24 25

© 2011 Pentel EnerGel Inc.

DISEÑO CORPORATIVO





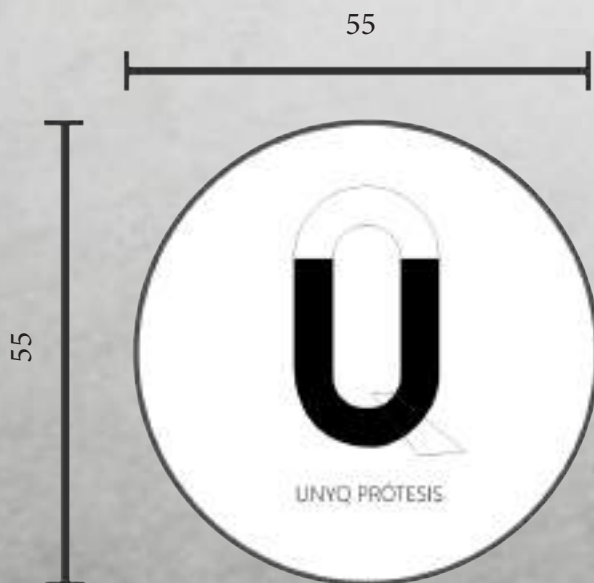


PROPORCIÓN DEL LOGO



El logotipo presenta una proporción raíz de dos

DIMENSIONES



Uso general (documentos, cartas, catálogos...)

PRUEBA DE COLOR



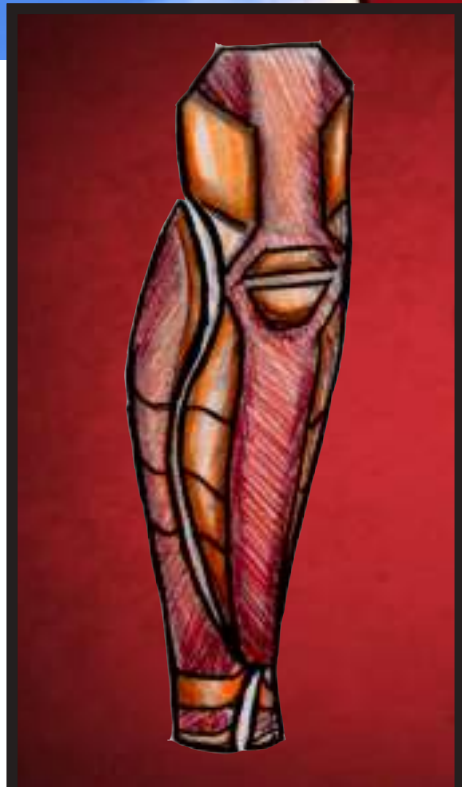
ELECCIÓN FINAL



Se probaron diferentes colores y combinaciones. Optamos en un principio por rellenar el fondo y al final llegamos a la decisión de dejarlo blanco y la letra en negro y blanco, siguiendo por tanto con la línea de colores que tenía el logotipo de Unyq, pero modificando el diseño.

SKETCHING

DE EXP



EXPLORACIÓN







LOGOTIPOS





SUNYQ

U

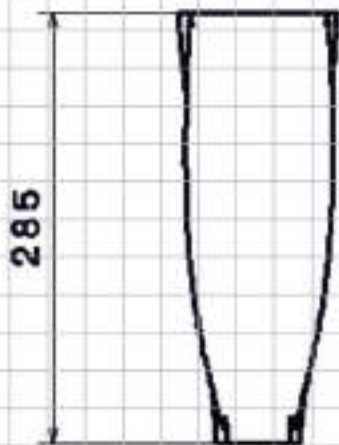
SUNYQ

Q

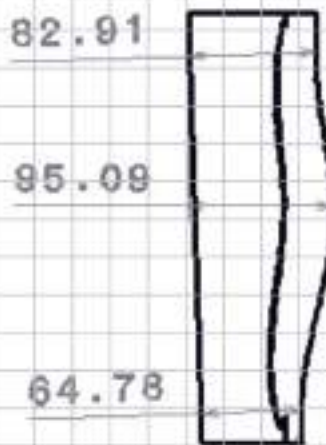
Q

UNYQ PROTÉSIS

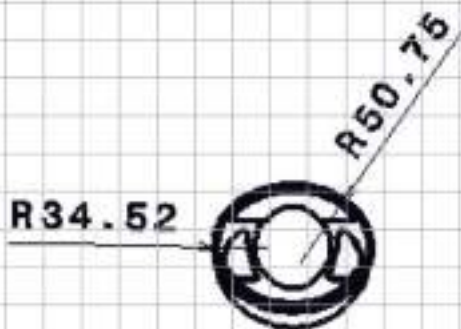
dibujos TÉCNICOS



Alzado
Escala: 1:5

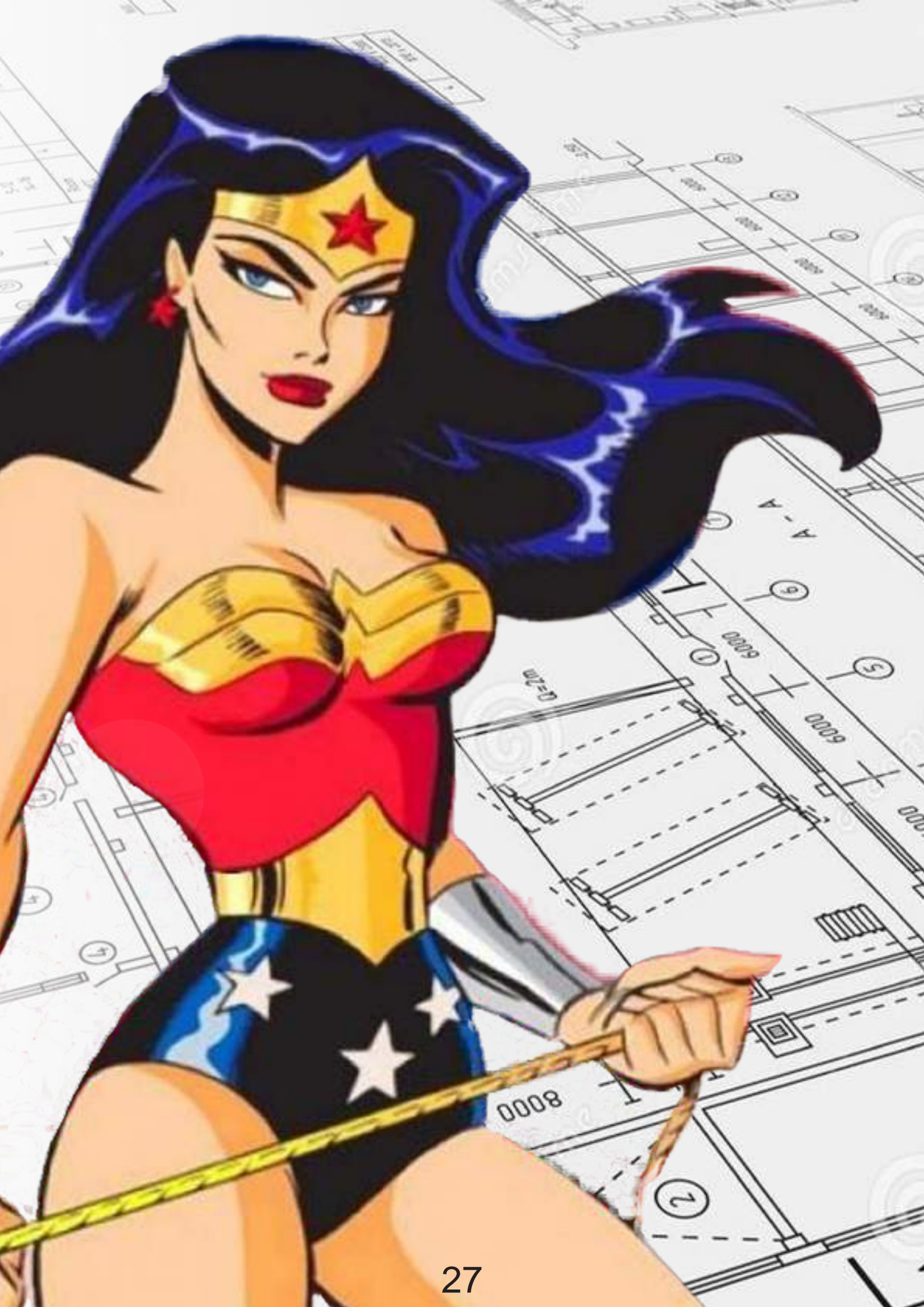


Perfil
Escala: 1:5



Planta
Escala: 1:5

GROSOR: 5 mm

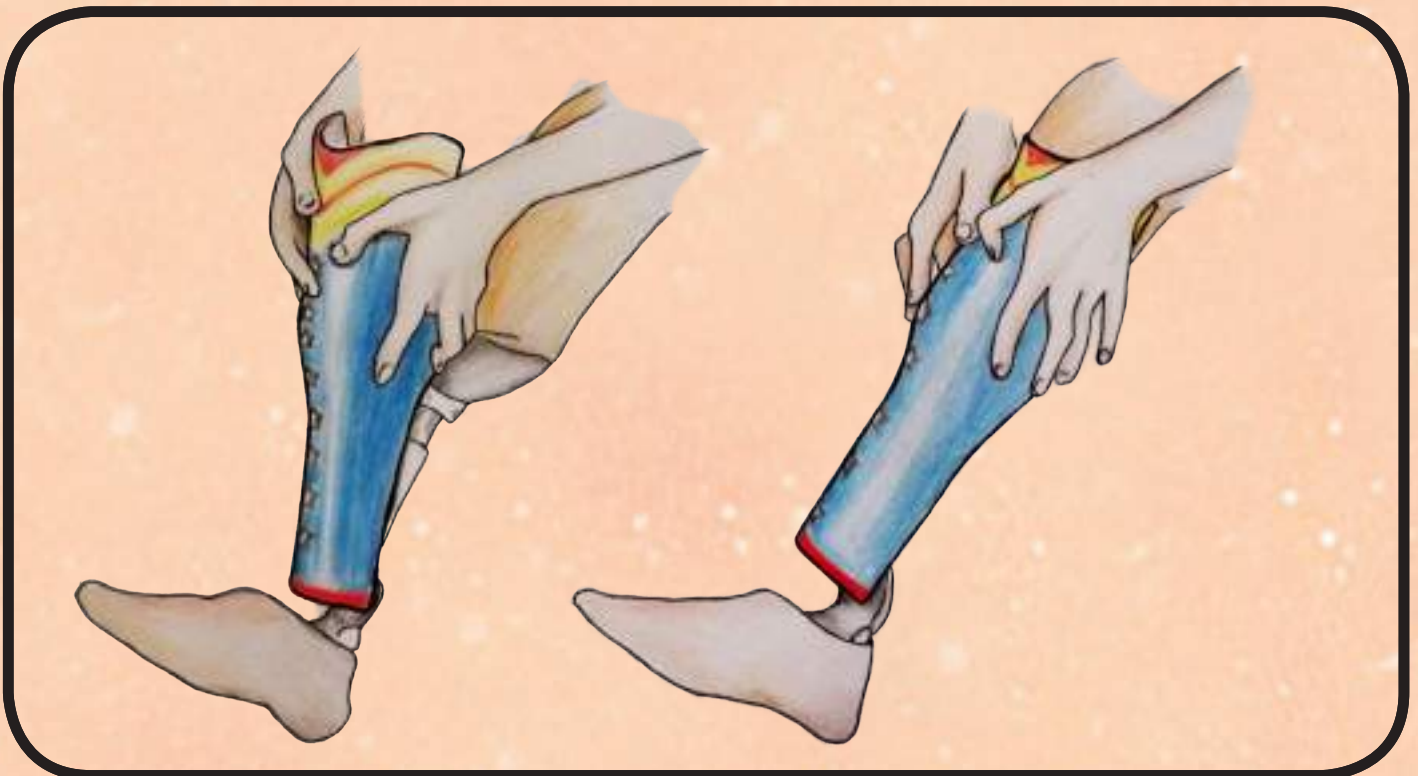
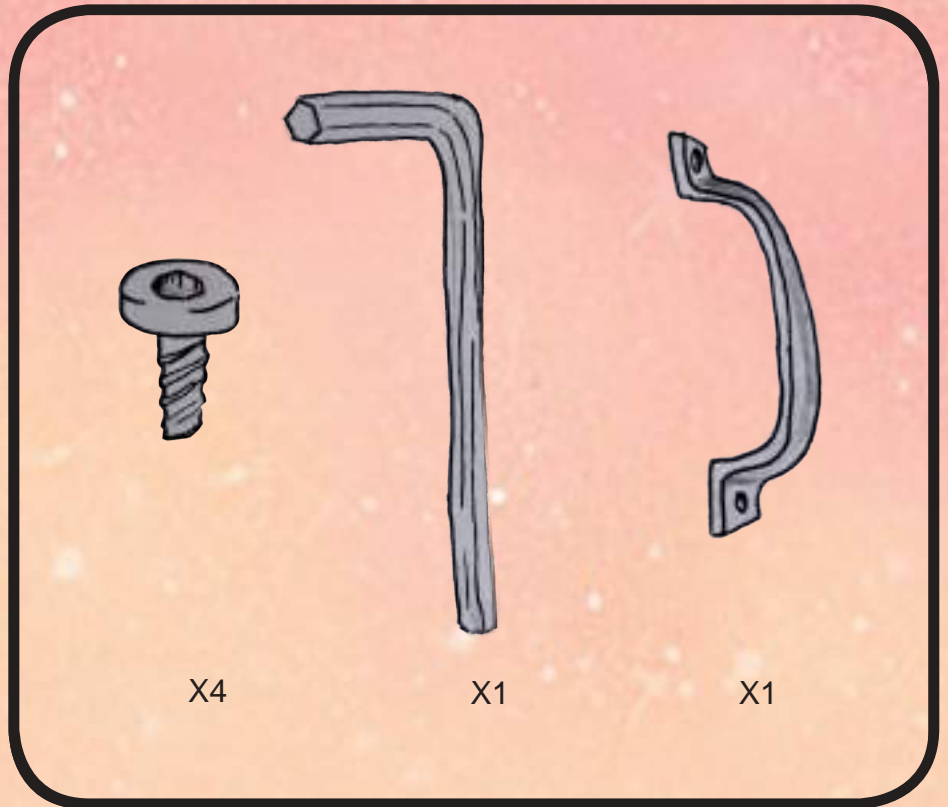






SKETCHING

Explicación



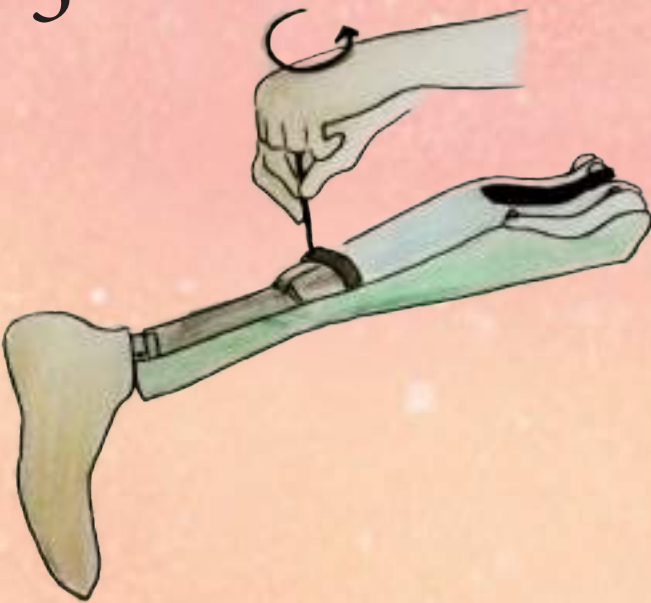
1



2



3



4



5



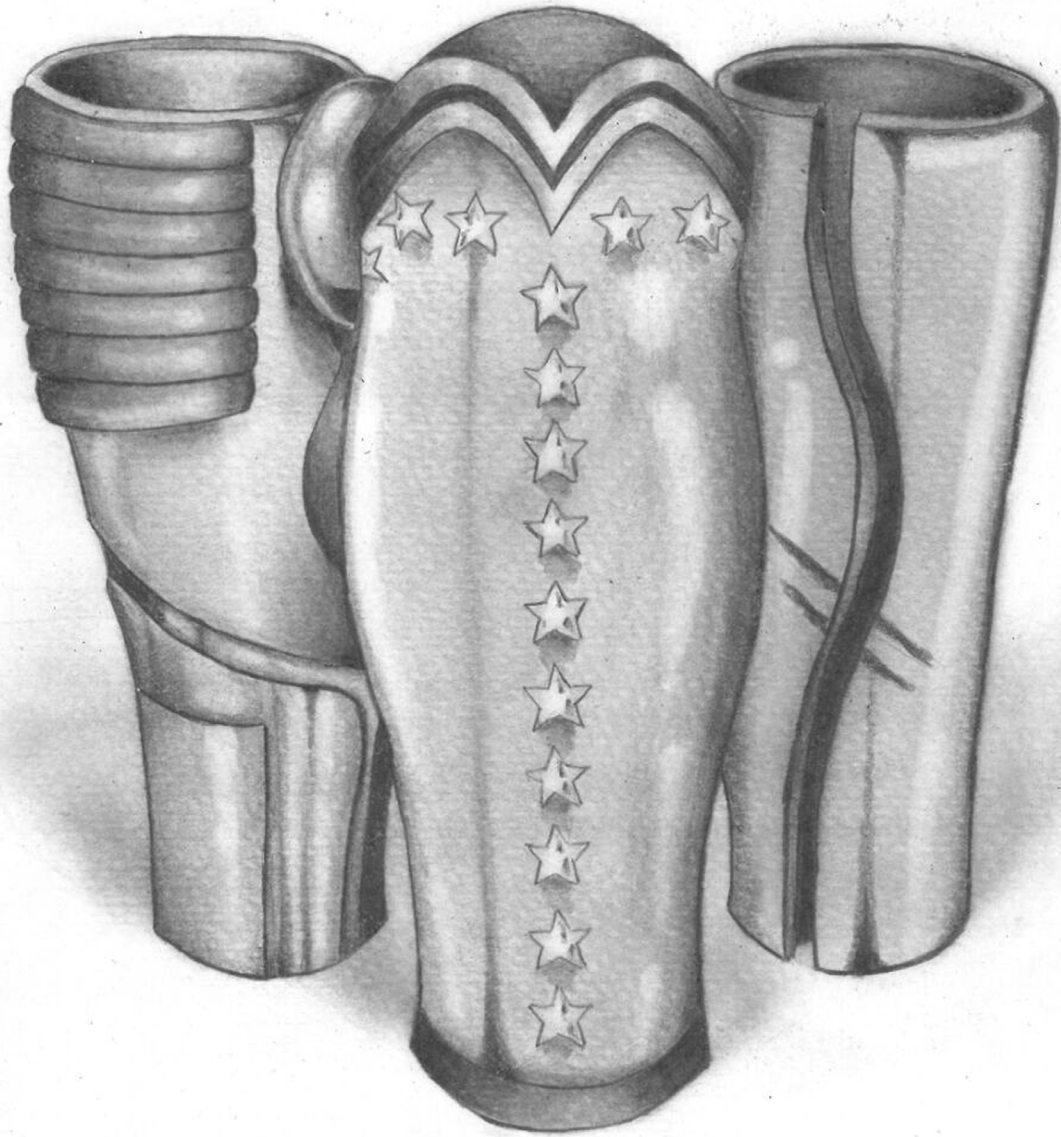
6



SKETCHING DE
SEDUCCIÓN



MARVEL





"SIENTE EL
SUPERHÉROE
QUE LLEVAS
DENTRO."

UNYQ.

